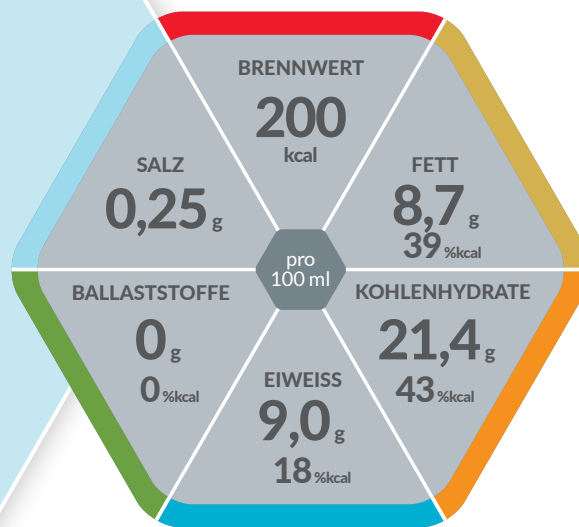




Aprikosen-Geschmack

resource®
2.0



Hochkalorische TRINKNAHRUNG

Lebensmittel für besondere medizinische Zwecke (bilanzierte Diät)

Produkteigenschaften

- Hochkalorisch: 400 kcal/Flasche
- Glutenfrei
- Lactosearm (< 0,50 g / 100 ml)
- Diätetisch vollständig

Indikationen

Zum Diätmanagement bei bestehender Mangelernährung oder bei Risiko für eine Mangelernährung und/oder bei

- Erhöhtem Energie- und Nährstoffbedarf (z.B. bei konsumierenden Erkrankungen)
- Flüssigkeitsrestriktion (z.B. bei Herzinsuffizienz)

Dosierung

Zur ausschließlichen Ernährung:
Empfehlung des Arztes beachten.

Zur ergänzenden Ernährung: 1 – 3 Flaschen täglich.

Lagerung

Schmeckt gekühlt am besten. Ungeöffnet, kühl und trocken lagern. Vor Gebrauch gut schütteln. Geöffnete Flasche wiederverschließen, im Kühlschrank aufbewahren und innerhalb von 24 Stunden verzehren. Umgefüllte Trinknahrung zugedeckt aufbewahren und innerhalb von 6 Stunden verbrauchen.

Nährstoffe

FETT:

Ernährungsphysiologisch hochwertiges Rapsöl

KOHLENHYDRATE:

Leicht verdauliche Mischung aus Glucosesirup und Saccharose

EIWEISS:

Hochwertiges Milcheiweiß

BALLASTSTOFFE:

ohne Ballaststoffe

Wichtiger Hinweis

- Unter ärztlicher Aufsicht verwenden
- Geeignet ab 3 Jahren
- Als einzige Nahrungsquelle geeignet

Nährwertinformationen

resource® 2.0 Aprikose		100 ml
BRENNWERT	kJ kcal	840 200
Fett (39% kcal), davon	g	8,7
- gesättigte Fettsäuren	g	0,70
- einfach ungesättigte Fettsäuren	g	5,7
- mehrfach ungesättigte Fettsäuren	g	2,3
Kohlenhydrate (43% kcal), davon	g	21,4
- Zucker	g	4,6
- Lactose	g	< 0,50
Ballaststoffe (0% kcal)	g	0
Eiweiß (18% kcal)	g	9,0
Salz	g	0,25
Mineralstoffe		
Natrium	mg	100
Kalium	mg	210
Chlorid	mg	110
Calcium	mg	175
Phosphor	mg	120
Magnesium	mg	20
Eisen	mg	1,5
Zink	mg	1,7
Kupfer	mg	0,20
Mangan	mg	0,32
Fluorid	mg	0,15
Selen	µg	12
Chrom	µg	6,5
Molybdän	µg	15
Jod	µg	20
Vitamine		
A (RE)	µg	218
D	µg	2,0
E	mg	4,0
K	µg	14
C	mg	17
Thiamin	mg	0,20
Riboflavin	mg	0,22
Niacin	mg	1,2
	mg NE	3,0
B ₆	mg	0,35
Folsäure	µg	40
B ₁₂	µg	0,72
Biotin	µg	7,0
Pantothensäure	mg	0,88
Osmolarität: 520 mOsm/l		
Wasser: 70 g / 100 ml		

Zutatenliste

Wasser, Glukosesirup, Milcheiweiß, Rapsöl, Saccharose, Mineralstoffe (Natriumcitrat, Kaliumcitrat, Kaliumchlorid, Magnesiumcitrat, Magnesiumoxid, Eisensulfat, Natriumchlorid, Zinksulfat, Calciumcitrat, Mangansulfat, Kupfersulfat, Natriumfluorid, Kaliumiodid, Natriumselenat, Chromchlorid, Natriummolybdat), Emulgatoren (E472e, E471), Stabilisator (E418), Vitamine (C, E, Niacin, Pantothensäure, B₆, Thiamin, A, Riboflavin, D, K, Folsäure, Biotin), Aroma, Farbstoffe (E120, Beta-Carotin), Säureregulatoren (E525, E330).

Hinweise:

Allergene sind in den Zutatenlisten unterstrichen!

RE = Retinoläquivalent

NE = Niacinäquivalent

* Verordnungsfähig gemäß Arzneimittel-Richtlinie.

(gem. AM-RL vom 18.12.2008/22.01.2009)

Bestellinformation

	Art.-Nr.	PZN Stk. (4 x 200 ml)	PZN VE (6 x 4 x 200 ml)
Aprikose	12100545	17160593	17160601

resource® 2.0

Erhältlich in diesen Geschmacksrichtungen:



Vanille



Ananas-
Mango



Aprikose



Nestlé Health Science
(Deutschland) GmbH
60523 Frankfurt

www.nestlehealthscience.de