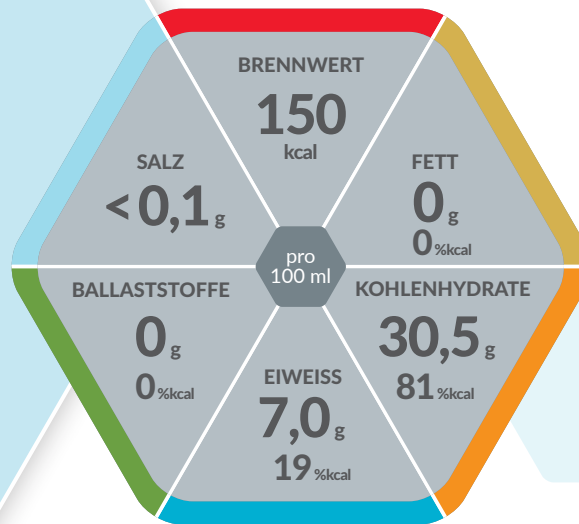




WALDBEERE



## Fettfreie, hochkalorische TRINKNAHRUNG

Lebensmittel für besondere medizinische Zwecke (bilanzierte Diät)

### Produkteigenschaften

- Hochkalorisch: 300 kcal/Flasche
- Fettfrei
- Ballaststofffrei
- Glutenfrei
- Lactosearm (< 0,5 g / 100 ml)
- Diätetisch unvollständig

### Indikationen

Zum Diätmanagement bei bestehender Mangelernährung oder bei Risiko für eine Mangelernährung und/oder bei

- Erhöhtem Energie- und Nährstoffbedarf (z.B. bei konsumierenden Erkrankungen)
- Fettverwertungsstörungen und Malassimilationssyndrom
- Dialysepatienten
- Patient:innen, die eine klare, flüssige Ernährung benötigen (prä- oder postoperativ)

### Dosierung

Zur ergänzenden Ernährung: 1 – 2 Flaschen täglich.

### Lagerung

Schmeckt gekühlt am besten. Ungeöffnet, kühl und trocken lagern. Vor Gebrauch gut schütteln. Geöffnete Flasche wiederverschließen, im Kühlschrank aufbewahren und innerhalb von 24 Stunden verzehren. Umgefüllte Trinknahrung zugedeckt aufbewahren und innerhalb von 6 Stunden verbrauchen.

### Nährstoffe

#### FETT:

Fettfrei

#### KOHLENHYDRATE:

Leicht verdauliche Mischung aus Glucosesirup und Saccharose

#### EIWEISS:

Molkeneiweißisolat

#### BALLASTSTOFFE:

Ballaststofffrei

### Wichtiger Hinweis

- Unter ärztlicher Aufsicht verwenden
- Geeignet ab 10 Jahren
- Nicht als einzige Nahrungsquelle geeignet

## Nährwertinformation

RESOURCE® ULTRA FRUIT Waldbeere		100 ml
<b>BRENNWERT</b>		
	kJ	637
	kcal	150
<b>Fett, davon</b>	g	0
- gesättigte Fettsäuren	g	0
<b>Kohlenhydrate, davon</b>	g	30,5
- Zucker	g	8,8
- Lactose	g	<0,50
<b>Eiweiß</b>	g	7,0
<b>Salz</b>	g	<0,037
<b>MINERALSTOFFE</b>		
Natrium	mg	<15
Phosphor	mg	125
Jod	µg	16
<b>VITAMINE</b>		
A	µg RE	160
D	µg	2,0
E	mg	2,3
K	µg	6,5
C	mg	17
Thiamin	mg	0,25
Riboflavin	mg	0,20
Niacin	mg	1,1
	mg NE	3,4
B <sub>6</sub>	mg	0,30
Folsäure	µg	45
B <sub>12</sub>	µg	0,50
Biotin	µg	5,5
Pantothensäure	mg	0,80
<b>Osmolarität: 725 mOsm/l</b>		
<b>Wasser: 76 g / 100 ml</b>		

## Zutatenliste

Wasser, Glukosesirup, Molkeneiweißisolat (Milch), Saccharose, Vitamine (C, E, Niacin, Pantothensäure, B<sub>6</sub>, Thiamin, A, Riboflavin, Folsäure, K, Biotin, D, B<sub>12</sub>), Schaumverhüter (E471), Aromen, Farbstoff (E120), Kaliumiodid, Säureregulator (E330, E525).

## Bestellinformation

	Art.-Nr.	PZN Stk. (4 x 200 ml)	PZN VE (6 x 4 x 200 ml)
Waldbeere	12454866	17160736	17160765

## resource® ULTRA fruit

Erhältlich in diesen Geschmacksrichtungen:



### Hinweise:

Allergene sind in den Zutatenlisten unterstrichen!

NE = Niacinäquivalent / RE = Retinoläquivalent

\* Verordnungsfähig bei Malassimilation und Fettverwertungsstörungen gemäß Arzneimittel-Richtlinie. (gem. AM-RL vom 18.12.2008/22.01.2009)



Nestlé Health Science  
(Deutschland) GmbH

Lyoner Straße 23  
D-60528 Frankfurt

[www.nestlehealthscience.de](http://www.nestlehealthscience.de)